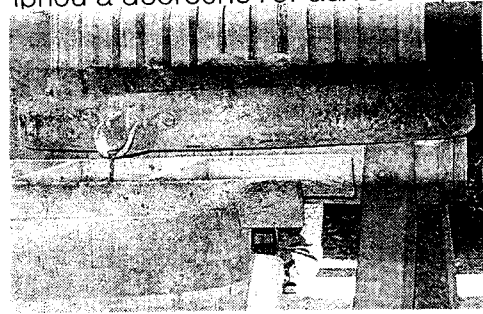


Championne paralympique à la force du poignet

Phou a décroché l'or aux Jeux paralympiques, en tennis de table.



ineleu.

n jardin. Sur court une d'années es grappes. les plus té- chelle pour ssible. « La de ce quar- in dans le- trefois des ard Godfroy, te aventure. e groupe se ux pressoir

pour assister au pressage à l'an- cienne du raisin.

À l'issue de l'après-midi, cin- quante litres du précieux nectar sont récoltés et stockés au frais le temps nécessaire à la décantation. « C'est moins que d'habitude » constate Jacques. Puis le jus sera travaillé, soutiré et mis en bouteille pour la dégustation qui se déroule- ra le 19 novembre.

Pratique. Rennes-Jar- din, tél. 02 99 51 38 23 ou 02 99 50 61 33.



Près de deux cents personnes ont suivi les débats de la fête annuelle de Lutte ouvrière.

« La situation des classes popu- laires s'aggrave. » Pour Valérie Hamon, porte-parole régionale et les militants de Lutte ouvrière, réunis samedi à Carrefour 18, il n'y a pas d'ambiguïté.

« Et les mesures du gouverne- ment l'aggravent en taxant les plus pauvres et en satisfaisant aux exigences des plus riches et du patronat. » Et Valérie Hamon de poursuivre sur la crise financière qui ne s'arrêtera pas aux frontières de l'Europe. « Regardez la première mesure qui est prise : la suppression de 30 600 emplois dans la fonction publique ! Les banques centrales peuvent sauver les actionnaires mais les caisses sont vides pour la population ? »

La militante de Lutte ouvrière continue en égrenant les entre- prises qui font des bénéfices et suppriment des emplois en même temps.

« Par exemple PSA. Les béné- fices du groupe ont augmenté de 47 % sur les six premiers mois de l'année et, à Rennes, ils ont viré près de 1 000 intérimaires. Pen- dant ce temps-là les cadences de travail augmentent et l'usure physique des travailleurs aussi. » Elle conclut avec les moyens de lut- ter. « Oui, parfois, les grèves sont éparpillées mais nous nous pré- parons partout pour unifier ces luttes et changer le rapport de force. La société capitaliste nous mène à la catastrophe. »

Un colloque « Dyslexie et aides informatiques »

Un colloque pour l'« Accès à la lecture et l'écriture pour des per- sonnes porteuses de troubles du Langage » est organisé samedi 11 octobre de 9 h à 17 h, au centre culturel Le Triangle.

L'objectif est d'informer les fam- illes et les enfants, sur les outils informatiques adaptés aux per- sonnes dys, de connaître les adap- tations pédagogiques, les aides à l'apprentissage, à l'école et à la maison, d'évaluer l'aide appor- tée par ces outils à la lecture, à l'écriture, à la communication et à

l'organisation en fonction du type de trouble du langage, dyslexie, dysorthographe, dyscalculie, dys- praxie, dysphasie et tous les trou- bles associés, d'échanger, réfléchir à l'utilisation des outils adaptés et à l'usage de logiciels de compensa- tion dans la vie scolaire, profession- nelle et sociale.

Ce colloque est l'aboutissement d'un travail de groupe travail, créé début 2007, réunissant des parents d'enfants dys, des adultes dys, des professionnels de l'enseignement, du soin et de la rééducation.

Beauté Bien-être

Ice à la digipuncture

Sabine Ibarboure



Si vous êtes surmenés ou en manque d'énergie, elle vous propo- sera une séance de relaxation, qui vous apportera un véritable moment de quiétude.

Sabine Ibarboure sera à votre écoute pour vous accompagner attentivement tout au long de votre parcours minceur, d'arrêt de tabac ou votre recherche de détente.

Pour L'ANNIVERSAIRE de son centre, elle vous propose des cures avec séances offertes et d'autres cadeaux ...

Alors pour mincir et rester mince durablement, vous détendre et retrouver équilibre, sérénité et vitalité, prenez vite rendez-vous avec Sabine, consultez le livre d'Or avec les témoignages des personnes « transformés et moral radieux ».

es femmes en ménopause, ct du corps, l'origine de tress, modifi- s, maternité,

13 40 06 57 Métro Charles de Gaulle - www.l4s.fr

Contactez : Isabelle Drian au 02 99 26 43 52

K PRODUCTION présente à Pacé le Ponant

Dimanche 5 octobre 16h00
Noëlle Kernz
Maître La Noëlle

Vendredi 12 décembre 20h30
NOUVEAU ONE MAN SHOW
ANTHONY KAVANAGH
ANTHONYKAVANAGH.COM

2

Location points de vente habituels - Renseignements : 02.40.25.09.55 - www.kproduction.fr

Licence 2-1013651